



Що ?

Виявлення туберкульозу у людей, що недавно вперше приїхали до Франції

Чому ?

Для виявлення і лікування захворювання на туберкульоз або інших захворювань



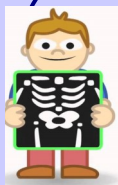
Для кого ?

Для всіх, хто вперше приїхав до Франції з країни, де зафіксовано багато випадків туберкульозу, незалежно від віку



Як ?

- Шляхом рентгену легенів
- Для дітей молодше 18 років і для деяких дорослих: проведення туберкулінової проби у вигляді ін'єкції в руку. Через 3 дні після ін'єкції здійснюється контроль проби.



Коли ?

- Після вашого приїзду до Франції
- Через 1 рік після першої рентгенографії
- - І після декількох років перебування у Франції, оскільки туберкульоз може розвинути і пізніше



Де ?

У Центрі виявлення туберкульозу :
3, rue de Sarrelouis - Strasbourg

У диспансерах міст Saverne,
Molsheim, Sélestat Haguenau

У Мобільній групі з виявлення захворювання (Car Radio) поблизу з місцем проживання



З ким?

З допомогою медичного персоналу : медсестер, асистентів рентгенолога, лікарів
Персонал зобов'язаний зберігати медичну таємницю

